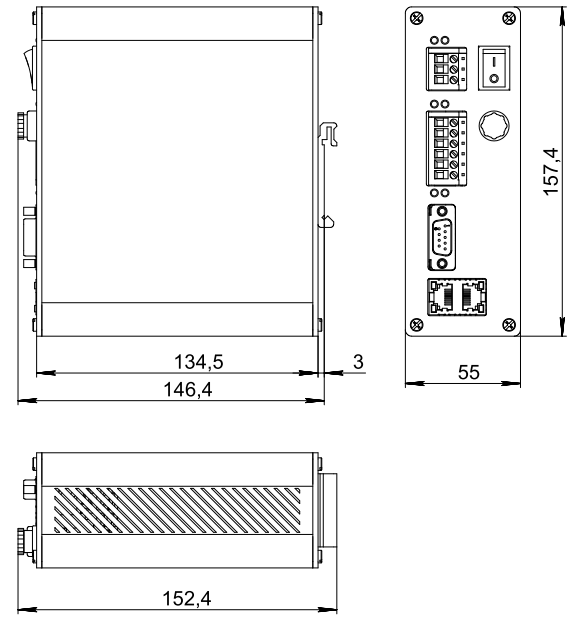




# ТЕХНИЧЕСКИЕ ХАРАКТЕРИСТИКИ АВМ-КПУ

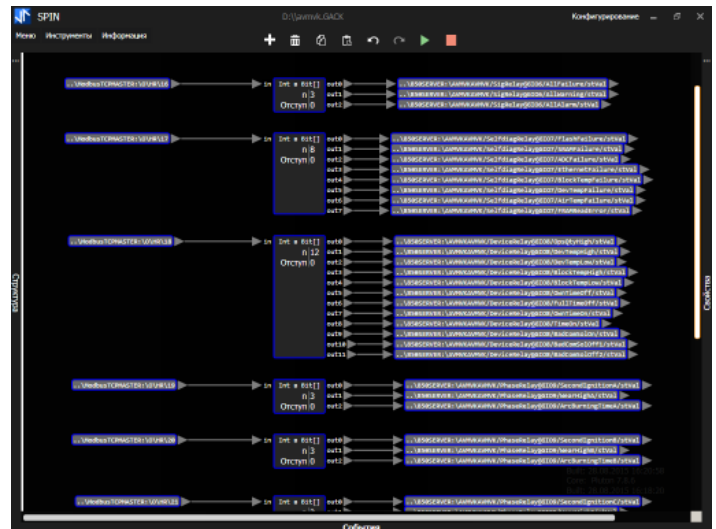
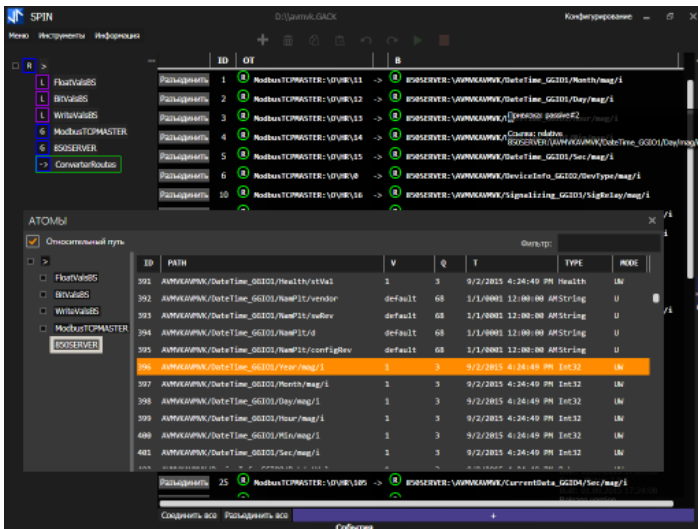
	Наименование параметра	Значение
1	Параметры цепей питания:	~(187...242) В, 50 Гц или =18...36 В
2	Потребляемая мощность, Вт, не более	10
3	Используемые протоколы	МЭК 61850-8-1 МЭК 60870-5-104 Modbus TCP/RTU Другие по согласованию с заказчиком
4	Интерфейсы передачи данных (количество)	Ethernet (2); RS-485 (2)
5	Служебный интерфейс (количество)	RS-232 (1)
6	Габаритные размеры (высота × ширина × глубина), мм, не более	158 x 55 x 150
7	Масса, кг, не более	0,5
8	Диапазон рабочих температур окружающего воздуха, °С	От -20 до +45
9	Степень пыле- и влагозащиты корпуса по ГОСТ 14254	IP41
10	Срок службы, лет, не менее	20



## Программное обеспечение Spin

Для настройки конвертера протоколов АВМ-КПУ в комплекте с ним поставляется программное обеспечение (ПО) Spin, устанавливаемое на персональный компьютер (ПК) с операционной системой Windows.

С помощью ПО Spin на ПК создается конфигурационный файл, описывающий преобразование сигналов выбранных протоколов данных. Полученный файл затем переносится во внутреннюю память АВМ-КПУ.



### Отличительные особенности Spin:

- возможность ручного задания связей между конкретными сигналами протоколов для устройств;
- возможность настройки промежуточной обработки сигналов;
- наличие функций локальной и удаленной отладки сформированной конфигурации.